

销售服务:	周国松	中国区渠道经理	013601723631	Jackie_zhou@teklynx.com
	董凯	北方区销售工程师	013910901217	Jeffrey_dong@teklynx.com
技术支持:	李小东	中国区技术支持工程师	013817524763	Eric_li@teklynx.com



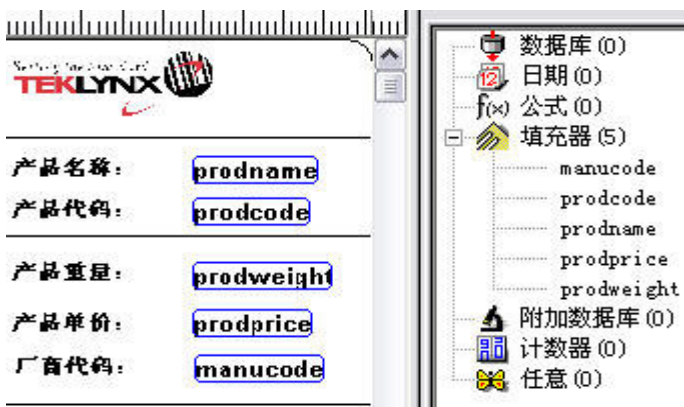
## CFI

引言: CFI (Command File Interpreter) 是 CODESOFT 中一项比较特殊的功能。它能够分析并获取 CMD 文件中的数据, 把这些数据赋予标签文件中相对应的变量, 并自动打印出标签。

### 1 运行 CFI 所必备的条件

要运行 CFI, 现在客户内部应用程序中自动打印标签, 必须具备以下几个条件:

- A. 使用 CODESOFT 事先做好的标签文件。标签中所包含变量如下:
- B. 客户的内部应用程序能够发送出包含以下格式的 CMD 文件到指定文件夹下:



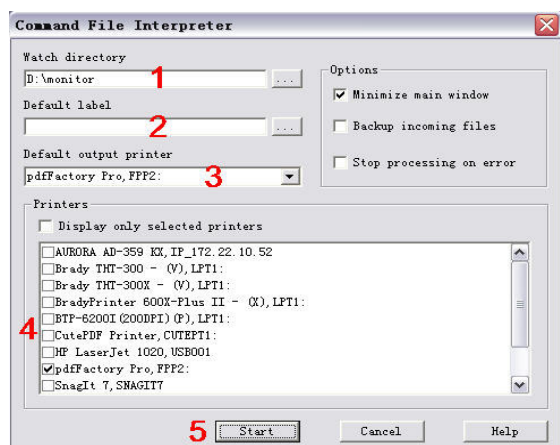
对上面两张图的分析: 左边标签文件中五个变量的名称, 我们都能够在右边的 CMD 文件中找到。且 CMD 文件的格式是被严格要求固定的。左侧依次是标签的名称、各个变量的名称、打印数量, 在“=”右边的双引号内是其当前的值。

### 2 运行步骤

CFI 怎样获取 CMD 文件中的数据并自动打印标签呢? 在接下来的几个步骤中会详细讲到。

- A. 启动 CODESOFT → “工具” → “Command File Interpreter”

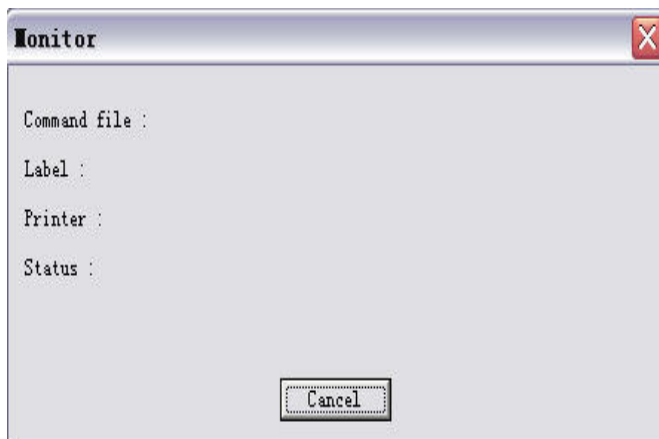
- 1) 在位置“1”处选择 CFI 所要监控的文件夹。(客户内部应用程序要将包含标签变量数值的 CMD 文件发送到此文件夹)
- 2) 在位置“2”处选择所要打印的标签文件, 如在 CMD 文件中已定义, 这里可以为空。
- 3) 在位置“3”处选择所要使用的打印机, 如在 CMD 文件中已定义, 这里可以为空。
- 4) 在位置“4”处最多可以选择三个不同的打印机, 在此处选择好的打印机才能够在 CMD 文件中进行打印机的定义。
- 5) 设定好之后点击“5”处的按钮, 此时, CFI 处于激活状态。



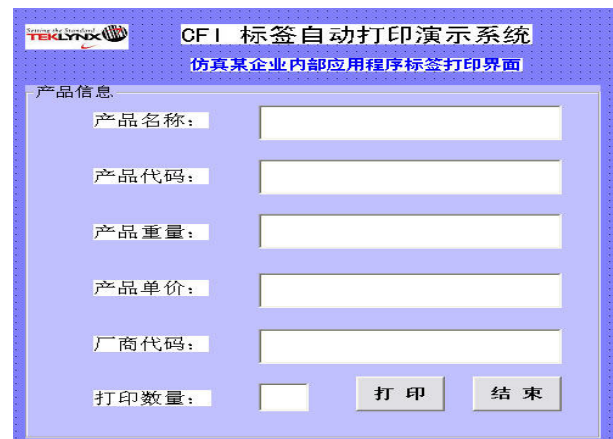
销售服务:	周国松	中国区渠道经理	013601723631	Jackie_zhou@teklynx.com
	董凯	北方区销售工程师	013910901217	Jeffrey_dong@teklynx.com
技术支持:	李小东	中国区技术支持工程师	013817524763	Eric_li@teklynx.com



B. 下图为处于激活状态下的 CFI。此时当被监控文件夹内接收到用户内部应用程序发送出的 CMD 文件时，CFI 会发现此 CMD 文件并自动打印出标签。你可以设置打印完毕删除并备份此 CMD 文件。



C. 下图是客户的内部应用程序标签打印系统的一个示例。在这个界面输入产品的信息及需打印的数量，点击“打印”，此时会在指定的文件夹内生成一个包含标签变量信息的 CMD 文件。



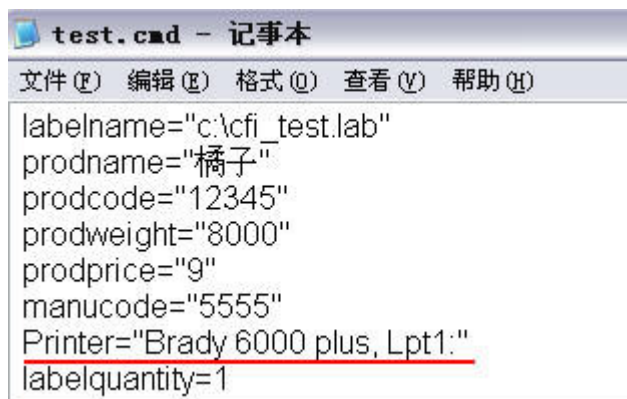
## 2 使用 CFI 的好处

为什么要使用 CFI 呢，它有哪些好处？

- A. 不限制用户的全网络打印。在一台计算机上安装配置好 CFI，将这台计算机作为服务器。网络中其他的计算机作为客户端，在客户端执行客户内部应用程序，发送 CMD 文件到指定文件夹，实时进行标签打印。
- B. 集中管理。只需要在服务器上安装、配置并激活 CFI。
- C. 在作业现场实时打印。CFI 会全天候监控 CMD 文件是否被发送到指定的文件夹，如有发现，实时进行打印。打印完毕后删除并备份此 CMD 文件。

## 3 CFI 的 License 控制

CFI 是基于打印机数量进行 License 控制的。最多可以选择三台打印机进行打印。你可以把选择打印机的语句加入 CMD 文件中。类似如下：



★您可以在邮件的附件中找到运行 CFI 所需要的所有文件。