

销售服务:	周国松	中国区渠道经理	013601723631	Jackie_zhou@teklynx.com
	董凯	北方区销售工程师	013910901217	Jeffrey_dong@teklynx.com
技术支持:	李小东	中国区技术支持工程师	013817524763	Eric_li@teklynx.com



COMet——轻松获取串口数据

引言: CODESOFT 能通过电脑串口直接从条码扫描器、电子秤等设备获取数据, 并自动打印出标签, 这为客户的一些高端应用提供了简洁有效的解决方案。



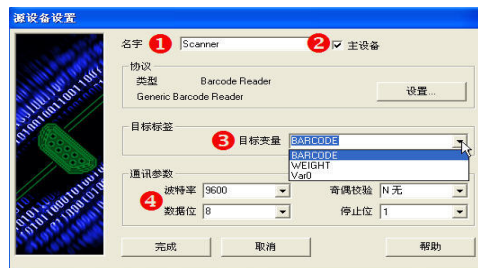
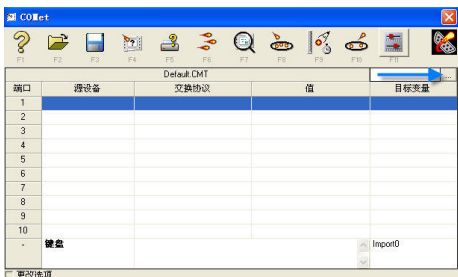
1 什么是 COMet

COMet 是 CODESOFT 自带的一个小工具。COMet 能够监控电脑串口的数据, 并把接收到的数据作为标签里变量的值放进标签文件中, 并自动打印出所需要的标签。

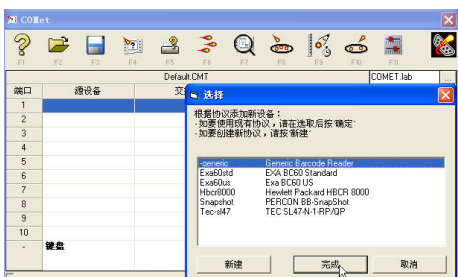
2 COMet 的使用方法

模拟环境: 假设我们事先用 CODESOFT 做好了一张标签, 标签里有两个变量, 这两个变量的值分别来自条码扫描器扫描进来的条码值和电子秤所称出的产品的重量。为了获得这些数据, 我们需要用到 COMet 这个工具。

- A. 运行 COMet, 点击蓝色箭头所指的按钮, 选择需要打印的标签



- B. 添加条码扫描器: 选择端口一并按功能键“F8”, 添加一个新的设备(如果设备清单中已有现有设备的名称, 请直接选择)



- D. 按同样的方法, 我们添加一个电子秤: 选择端口一并按功能键“F8”, 添加一个新的设备(如果设备清单中已有现有设备的名称, 请直接选择)

- E. 按“F9”进入设备属性设置界面, 按次序操作: 1 为新添设备取名为“Weighter”; 2 在目标变量处选择相对应变量名称; 3 设置正确的传输参数。



- C. 按“F9”进入设备属性设置界面, 按次序操作: 1 为新添设备取名为“Scanner”; 2 勾选“主设备”; 3 在目标变量处选择相对应变量名称; 4 设置正确的传输参数。

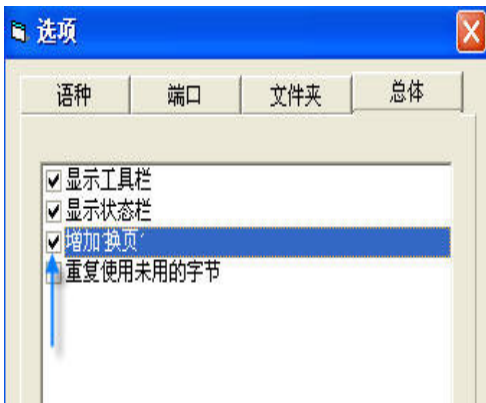
F. 按“F11”，在“端口”页面勾选掉不需要的端口，只保留“COM1”和“COM2”



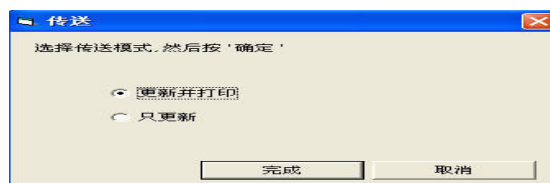
H. 按“F3”，保存当前的工作环境



G. 在“总体”页面勾选“增加换页”



I. 按“F6”，选择“更新并打印”或者“只更新”，并点击“完成”



J. 这时，“F6”上方已出现“STOP”字符，CODESOFT 开始接收串口传输的数据了



提示：想要更改 COMet 使用语言，可在运行 COMet 的时候按“F11”进入语种设置界面！

附：用 CODESOFT 事先设计好的标签文件视图

