

Form Viewer

用户指南

DOC-FV-UG-CS-18/01/11

本手册中的信息不属于契约。如有修改，恕不另行通知。

本手册中描述的软件在有用户许可证的情况下提供。除非有此许可证，否则不授权任何媒体对其进行使用、复制或翻录。

没有 **Teklynx Newco SAS** 的书面许可，不允许通过任何方式复制、翻录或传播该指南的任何部分，除非为了购买者的个人使用。

©2011 **Teklynx Newco SAS**,

保留所有权利。

目录

第 1 章：简介	1-1
简介	1-1
布局	1-1
菜单栏	1-2
工具栏	1-2
状态栏	1-3
浏览器窗口	1-3
预览窗口	1-3
主窗口	1-4
第 2 章：使用 Form Viewer	2-5
怎样使用 Form Viewer	2-5
查看填充器	2-5
编辑填充器	2-5

第 1 章

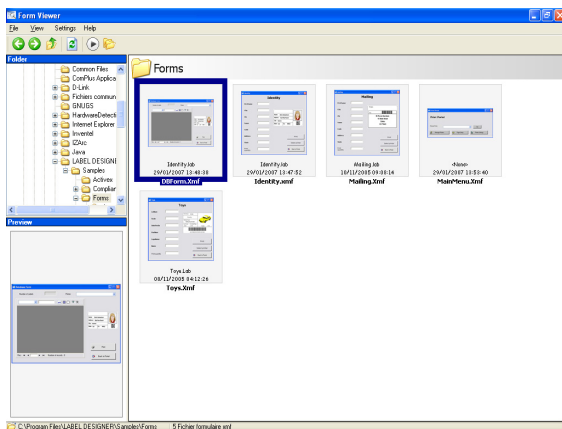
简介

简介

Form Viewer 是一种用于查看预定义填充器、使用方法简单的软件。由于它设计简单，因此无论您的技术知识掌握如何，都可以方便地进行使用。利用 **Form Viewer**，任何用户都可以简单地选择一个预定义填充器，对其进行查看，将它连接于一个标签，并从一系列配置的打印机中将它打印出来。更高级用户甚至还可以使用 **Form Viewer** 的姐妹工具 **Form Designer** 编辑填充器的设计。

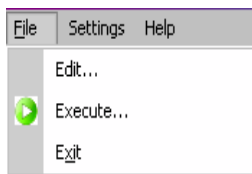
布局

Form Viewer 以简单的布局为傲人之处，任何用户无需花费太多时间进行培训就可以快速成为使用该软件的专家。它具有菜单栏、工具栏、状态栏、浏览器窗口、预览窗口和主窗口，因此只需几步简单的操作即可访问和查看填充器。



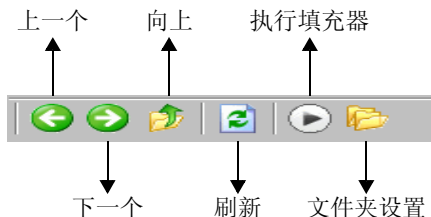
菜单栏

菜单栏包括三个菜单项：**File**（文件）、**Settings**（设置）和 **Help**（帮助）。单击 **File**（文件）时，单击其中一项就会展开动作列表，如 **Edit**（编辑）、**Execute**（执行）和 **Exit**（退出）。如要更快速地访问菜单项，可以按 **Alt +** 菜单项名称中带下划线的字母，即：**File**（文件）可以为 **Alt + F**



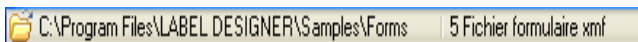
工具栏

工具栏中包括一些单击方便的图标，可以简单地对 **Form Viewer** 的功能性进行访问。



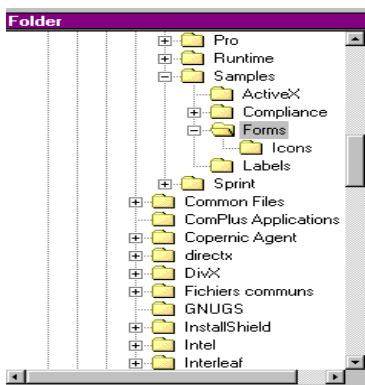
状态栏

状态栏用于说明选择的 XMF 文件的位置以及文件夹中可用 XMF 文件的数量。它位于 Form Viewer 窗口的底部。



浏览器窗口

浏览器窗口可以在文件中导航，以便快速找到 XMF 文件的位置。与标准浏览器窗口十分相似，它也对系统中的文件编排系统进行分层显示。可在 Form Designer 屏幕上半部分的左侧看见此窗口。



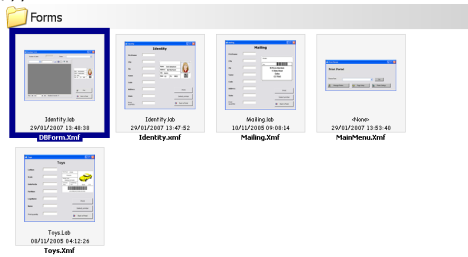
预览窗口

预览窗口使用户能够查看在主窗口选择、或突出的文件中的较大图像。它位于 Form Viewer 屏幕下半部分的左侧。



主窗口

主窗口位于 **Form Viewer** 屏幕的右侧。它能够显示所选文件夹中可用 **XMF** 文件的列表，或提醒用户所选文件夹中没有 **XMF** 文件。



右击填充器将会显示上下文相关菜单，在此菜单中可以选择编辑或执行填充器。

第 2 章

使用 Form Viewer

怎样使用 Form Viewer

查看填充器

1 确定保存 XMF 文件（预定义填充器）的文件夹并双击。

在主窗口中可以看到文件夹中可用 XMF 文件的缩略图。

2 如要选择和执行填充器，双击所选选项上的填充器。

- 或 -

单击进入 **File（文件） > Execute（执行）**

- 或 -

单击，再单击工具栏上的 **Execute（执行）** 图标



编辑填充器

如果工作站已经安装了 **Form Designer**，则可以对填充器进行编辑。如果要进行编辑，可选择想要编辑的文件，并进入 **File（文件） > Edit（编辑）**。所选填充器将会在 **Form Designer** 窗口中打开，使您可以更改、添加或删除填充器的任何特征。

